

Název: Pracovní list Baroko

VY\_32\_INOVACE\_D3.01

Autor: Horáková Ladislava

Předmět: Dějepis

Třída: 8.

Časová dotace: 2 vyučovací hodiny

Ověření: 8.A – 23.10.2012, 30.10.2012

Metodické poznámky: Pracovní list je vhodné použít před samotnou prezentací Baroko, určeno jako skupinová práce, pomůcky – slovník cizích slov, učebnic dějepisu pro 8. ročník SPN, dějepisný atlas Novověk I. Kartografie Praha

Skupina:

Třída:

## **PRACOVNÍ LIST – BAROKO**

1. Objasni pomocí slovníku cizích slov pojem „baroko“

2. Kde baroko vzniká a do kterých zemí se šíří? (Pracuj s dějepisným atlasem)

3. Která historická událost ovlivnila baroko?

a) stoletá válka

b) třicetiletá válka

c) sedmiletá válka

4. Je baroko v českých zemích spojeno s rekatolizací?

ANO

NE

Vysvětli pojem „rekatolizace“

5. Označ pojmy související s barokem

Nádhera, velkolepost, strnulost, jednoduchost, pohyb, přehlednost, monumentalita, opěrný systém, prolínání geometrických tvarů, dynamičnost, štíhlé vysoké tvary, pohodlí, zbožnost, dramatičnost.

6. Najdi alespoň 3 barokní památky, které patří mezi památky UNESCO

7. Spoj pojmy, které k sobě patří

Sochař

Kilián Ignác Dientzenhofer

Malíř

Petr Paul Rubens

Stavitel

Molière

Spisovatel

Ferdinand Maxmilián Brokof

8. Vysvětli, co znamená pojem selské baroko

9. Pokus se nakreslit štít barokního domu

10. Kteří sochaři ozdobili barokními sochami Karlův most v Praze?

11. Co představují alegorické sochy od M. Brauna v Kuksu? Vyber si jednu sochu a stručně popiš.

12. Najdeš nějaké barokní památky v okolí svého bydliště, či školy? Co o nich víš?

13. Který český světec se stal typickým symbolem baroka?

14. Doplň jména a příjmení barokních výtvarných umělců

J\_n K\_\_\_\_ý, P\_r B\_\_\_\_l, K\_\_\_\_l Š\_\_\_\_a, R\_\_\_\_\_t v\_n R\_\_n

15. K čemu měly sloužit morové sloupy?

16. Jak ovlivnilo baroko styl oblékání? Co je typické pro barokní módu?

17. Existovala již v období baroka dětská móda? Pokus se namalovat barokní model.

# ŘEŠENÍ

Skupina:

Třída:

## PRACOVNÍ LIST – BAROKO

1. Objasni pomocí slovníku cizích slov pojem „baroko“

= PERLA NEPRAVIDELNÉHO TVARU, Z PORTUGALŠTINY

2. Kde baroko vzniká a do kterých zemí se šíří? (Pracuj s dějepisným atlasem)

V ITÁLI, DO VŠECH ZEMÍ EVROPY (HL. ZÁPADNÍ A STŘEDNÍ)

3. Která historická událost ovlivnila baroko?

a) stoletá válka

b) třicetiletá válka

c) sedmiletá válka

4. Je baroko v českých zemích spojeno s rekatolizací?

ANO

NE

Vysvětli pojem „rekatolizace“

VRÁCENÍ NA KATOLICKOU VÍRU  
POKATOLICTVOVÁNÍ

5. Označ pojmy související s barokem

Nádhera, velkolepost, strnulost, jednoduchost, pohyb, přehlednost, monumentalita, opěrný systém,

prolínání geometrických tvarů, dynamičnost, štlhlé vysoké tvary, pohodlí, zbožnost, dramatičnost.

6. Najdi alespoň 3 barokní památky, které patří mezi památky UNESCO

ZELENÁ HORA, OLOMOUC - SKUP NEJSVĚTEJŠÍ TROJICE, HOLAŠOVICE

7. Spoj pojmy, které k sobě patří

Sochař ~~\_\_\_\_\_~~ Kilián Ignác Dientzenhofer

Malíř ~~\_\_\_\_\_~~ Petr Paul Rubens

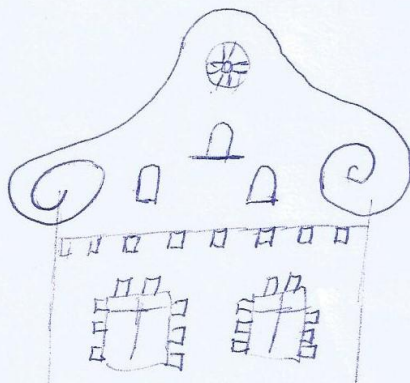
Stavitel ~~\_\_\_\_\_~~ Moliére

Spisovatel ~~\_\_\_\_\_~~ Ferdinand Maxmilián Brokof

8. Vysvětli, co znamená pojem selské baroko

SLOH, KTERÝ VZNIKL NA VESNICÍCH; STATKY SEDLAKŮ

9. Pokus se nakreslit štít barokního domu



10. Kteří sochaři ozdobili barokními sochami Karlův most v Praze?

FERDINAND MAXIMILIÁN BROKOF  
MATYÁŠ BERNARD BRAUN

11. Co představují alegorické sochy od M. Brauna v Kuksu? Vyber si jednu sochu a stručně popiš.

NERĚSTI A CTNOSTI

VÍRA - PŘEDSTAVUJE ŽENA, MÁ KŘÍŽ = SYMBOL KŘESŤANSTVÍ,  
V NOHOU MÁ PAPEŽSKOU TIARU = SYMBOL CÍRKVE,  
ŽENA KŘÍŽ OBJÍMÁ, ŽENA JE MĚKÁ A POHLEDNÁ

12. Najdeš nějaké barokní památky v okolí svého bydliště, či školy? Co o nich víš?

UYPLNÍ SI KAŽDÝ PODLE SVÉHO BYDLIŠTĚ

13. Který český světec se stal typickým symbolem baroka?

JAN NEPOHMACKÝ (JOHÁNEK Z POKUKA)

14. Doplně jména a příjmení barokních výtvarných umělců

JAN KUPČECKÝ, PETR BRANDL, KAREL ŠKŘÉTA, REMBRANDT VAN RIJN

15. K čemu měly sloužit morové sloupy?

PAMÁTKA NA OBĚTI MORU I DÍKUVDÁNÍ ZA UKONČENÍ MORU

16. Jak ovlivnilo baroko styl oblékání? Co je typické pro barokní módu?

VÍCEVRSTVÉ OBLEČENÍ, KORZET, ROZŠÍŘENÁ SUKNĚ,  
PARUKA, KLOBOUK, NÍZKÉ BOTY S PODPATKEM, SLOŽITÉ ÚČESY  
KORZET - MOHL ZPŮSOBIT ZDRAVOTNÍ PROBLÉMY - DEFORMACE PÁTEŘE

17. Existovala již v období baroka dětská móda? Pokus se namalovat barokní model.

NE, DĚTI NOSILY ZMENŠENÉ MODELY OBLEČENÍ PRO  
DOSPĚLÉ

