

VY_32_INOVACE_HV1.12

Název: Notová osnova, houslový , basový klíč

Autor: Otto Kohout

Předmět: Hudební výchova

Třída: 6. ročník ZŠ

Časová dotace: 45 minut

Metodické poznámky:

V této práci se žáci dozví, jak vypadá notová osnova, jaké máme klíče a dozví se také, jaké noty píšeme v určitém klíči.

Vše si vyzkouší ve svých notových sešitech.

Notová osnova



Notová osnova se skládá z 5 linek a 4 mezer.

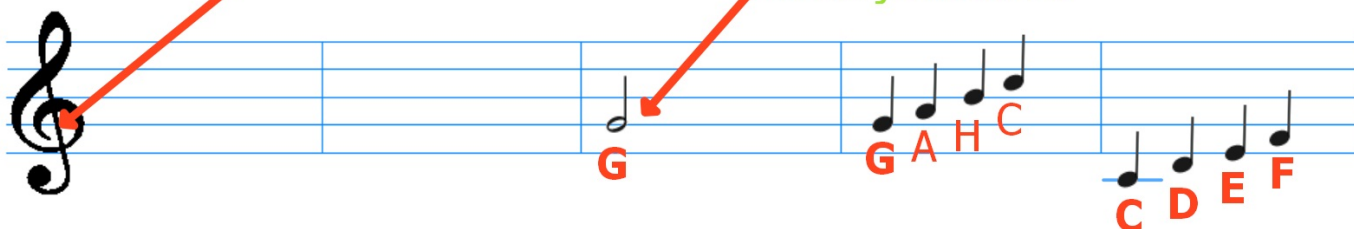


Houslový klíč č

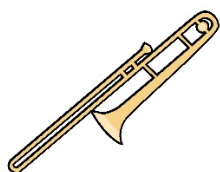
Od tohoto tónu pak odvozujeme další noty.
Na začátku každé notové osnovy je napsán klíč č, který nese svůj tón.

Houslový klíč č
nese tón G.

Nota ležící na druhé
lince je nota G.



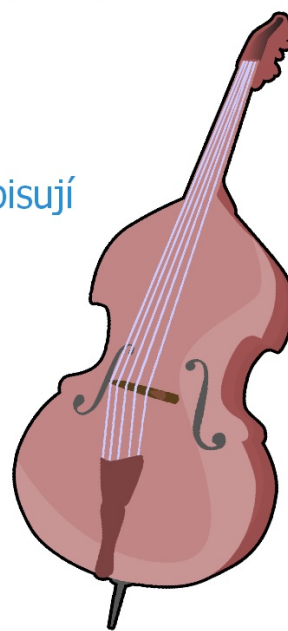
Další noty psané v houslovém klíči se od této noty odvozují.



Jaký klíč v notové osnově použijeme záleží na tom, na jaký nástroj skladbu budeme hrát.

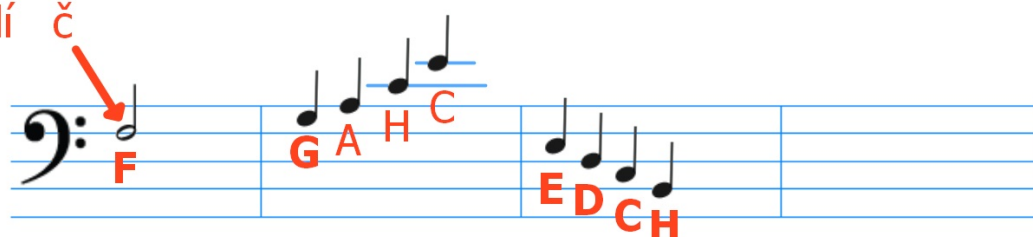
Abychom si zjednodušili čtení not, vybereme houslový  nebo basový  klíč.

Když tedy hrajeme na Violoncello, kontrabas, fagot, pozoun či tubu zapisují se noty v basovém klíči, abychom nemuseli používat příliš mnoho pomocných linek. Tyto nástroje hrají nižší, basové tóny.

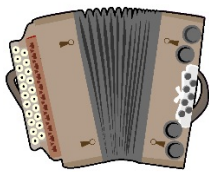


Basový klíč č

Basový klíč č



Tóny v basovém klíči
odvozujeme od tónu **F**,
který leží na čtvrté lince.



U klávesových nástrojů vypadá notová osnova takto.

V houslovém klíči je zapsána pravá ruka.



V basovém klíči je zapsána levá ruka.

