

**Název vzdělávacího materiálu: SOUSTAVA ŽLÁZ S VNITŘNÍ SEKRECÍ-opakování**

**Autor: Mgr. Barbora Vašíčková**

**Předmět: Přírodopis**

**Ročník: 8.A**

**Stručný popis aktivity: Pracovní list**

**Časová náročnost: 30min**

**Metodické poznámky: Materiál slouží k opakování probraného učiva**

**Ověření materiálu: 23. 3. 2013**

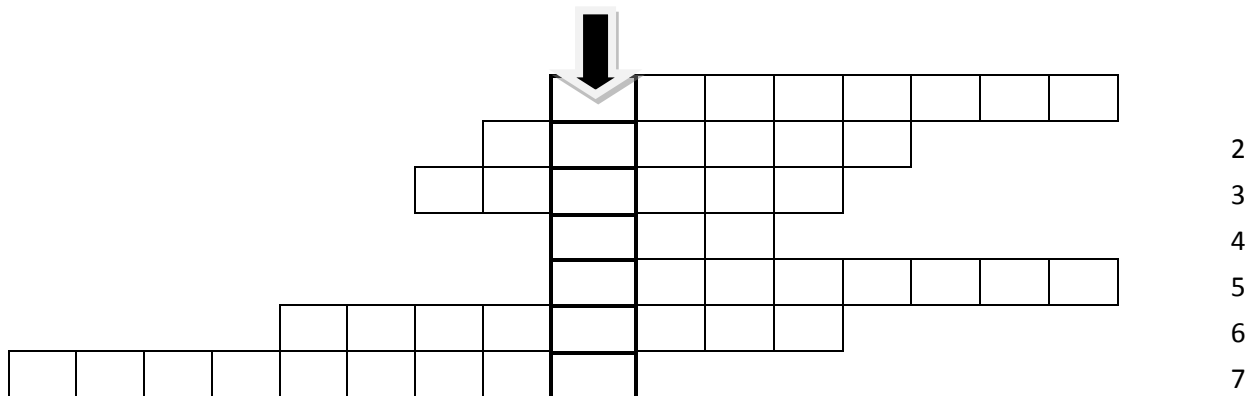
## PRACOVNÍ LIST-ŽLÁZY S VNITŘNÍ SEKRECÍ

JMÉNO \_\_\_\_\_

TŘÍDA \_\_\_\_\_

**1. Látky, které kolují v krvi.....způsobují nejrůznější děje**

Správnou odpověď najdeš v tajence

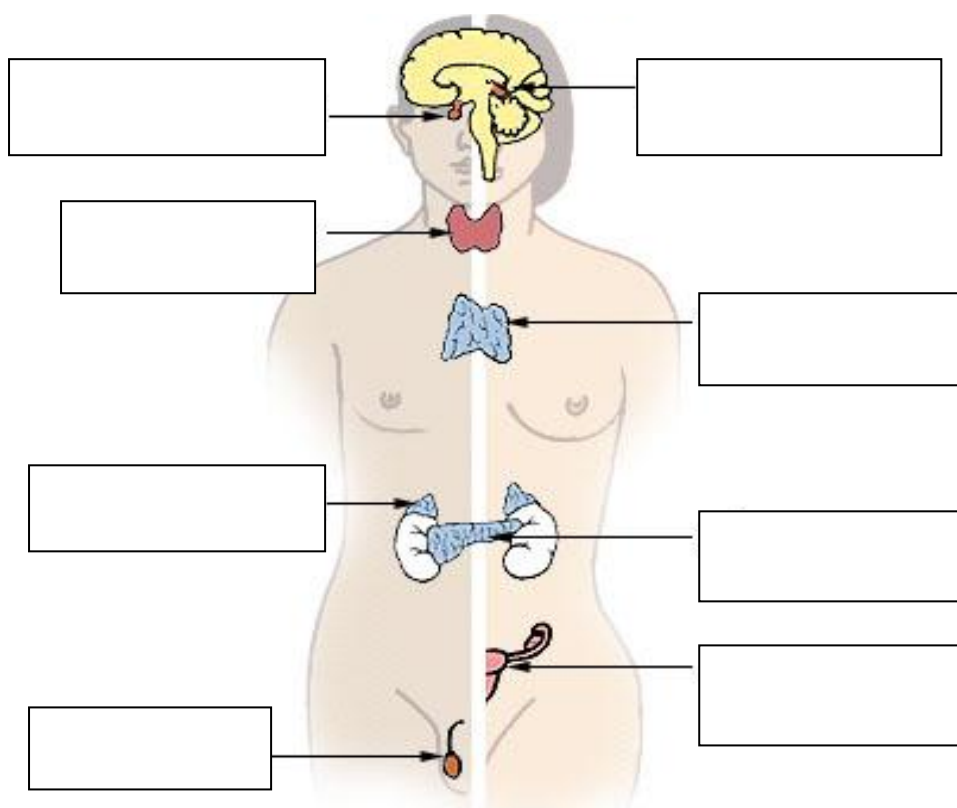


- 1) Podvěsek mozkový (odborný/latinský název)
- 2) Varlata jsou uložena v ...
- 3) Při nedostatku jódu se vytvoří tzv... (vole)
- 4) Varlata nalezněš v jakého pohlaví
- 5) Část slinivky břišní tzv. Langerhansovy ...
- 6) Hormon nadledvinek (při fyz. nebo psych. zátěži)
- 7) Ženské pohlavní žlázy

**2. Ke každému hormonu v tabulce stručně vypiš jeho účinky.**

hormon	účinky
TESTOSTERON	
ADRENALIN	
INZULIN	
ESTROGEN	
PARATHORMON	
RŮSTOVÝ HORMON	
ALDOSTERON	

3. Do následujícího obrázku doplň žlázy



Zdroje:

Lifesciencedb.[cit. 2013-03-03]. Dostupný pod licencí Creative Commons na

WWW: <[http://commons.wikimedia.org/wiki/File:Rotating\\_brain\\_colored.gif?uselang=cs](http://commons.wikimedia.org/wiki/File:Rotating_brain_colored.gif?uselang=cs)